

Casa di Cura Privata
VILLA MAFALDA

CARTA DEI SERVIZI

Presentazione

La Casa di Cura Villa Mafalda S.p.A. è una casa di cura privata ad indirizzo polispecialistico, situata nel quartiere Salaria-Trieste, a pochi passi da Villa Ada e Piazza Vescovio.

Grazie al reparto di Terapia Intensiva e Rianimazione, la presenza di Guardia Medica specializzata in anestesia e rianimazione e di una equipe multidisciplinare (composta da specialisti in medicina interna, cardiologia, chirurgia generale, urologia, pneumologia, gastroenterologia, ortopedia, neurologia e neurochirurgia) reperibile H24, la Casa di Cura Villa Mafalda può essere considerata un piccolo ospedale privato dotato di strumentazioni all'avanguardia e personale altamente qualificato.

A Villa Mafalda, dove il comfort incontra la tecnologia, è possibile eseguire prestazioni mediche sia in regime di ricovero (diurno e notturno) che in regime ambulatoriale presso il nostro reparto di **DIAGNOSTICA per IMMAGINI**, **DIVISIONE OCULISTICA "AKTIVISION"**, **DIVISIONE ENDOSCOPICA**, **DIVISIONE SENOLOGICA "SENOCLINIC"**, reparto di **MEDICINA DELLA RIPRODUZIONE "ICSI ROMA"** e i nostri centri **"SPINE & PAIN"** e **"ORL Roma"**.

La **CHIRURGIA ROBOTICA** in campo **ORTOPEDICO**, di **CHIRURGIA GENERALE**, **UROLOGIA** e **GINECOLOGIA** rappresenta senza dubbio una delle nostre eccellenze, così come la nuovissima sala angiografica per le procedure mininvasive di **RADIOLOGIA** e **CARDIOLOGIA INTERVENTISTICA**.

Direttore Sanitario: **Dott.ssa Rossella Moscatelli**



Specialità Mediche e Chirurgiche

- Angiologia
- Cardiologia
- Cardiologia Interventistica
- Chirurgia Generale
- Chirurgia Laparoscopica
- Chirurgia Plastica e Ricostruttiva
- Chirurgia Robotica
- Chirurgia Toracica
- Chirurgia Vascolare
- Dermatologia
- Diabetologia
- Dietologia
- Endocrinologia
- Endoscopia Digestiva
- Fisiopatologia Gastro Intestinale
- Gastroenterologia
- Ginecologia
- Medicina Interna
- Nefrologia
- Neurochirurgia
- Neurologia
- Oculistica
- Oncologia
- Ortopedia e Traumatologia
- Otorinolaringoiatria
- Ozonoterapia
- Pediatria e Neonatologia
- Pneumologia
- Polisonnografia e Insonnia
- Psicologia
- Radiologia Tradizionale e Interventistica
- Reumatologia
- Riabilitazione del Pavimento Pelvico
- Riabilitazione Post-operatoria
- Senologia
- Terapia del Dolore
- Urologia

Convenzioni

La Clinica opera sia in regime puramente privato che in convenzione diretta con le maggiori Compagnie Assicurative, Enti, Fondi di Assistenza Sanitaria, Casse e Mutue, di seguito elencate:

- ACEA
- AGLEA SALUS
- ALLIANZ WORLDWIDE PARTNERS
- ALLIANZ HEALTH
- AON
- ARGOS ASSISTANCE
- ASSIDAI
- ASSIRETE
- BLUE ASSISTANCE
- AXA
- CAPAIAP
- CASAGIT
- CASPIE
- CESARE POZZO
- CIGNA
- COOPERAZIONE SALUTE
- FASDAC
- FASCHIM
- FASI
- FASI OPEN
- FISDE - ENEL
- FISDE - ENI
- FONDO SALUTE
- GALENO
- GENERALI WELION
- HEALTH ASSISTANCE
- HELPCARD
- IPAS
- IPAZIA
- IWS
- MAPFRE WARRANTY
- MBA
- MIGLIOR SALUTE
- MY ASSISTANCE
- MY RETE
- ONE CARE - ONE NET
- POSTE WELFARE SERVIZI
- PROGESA 4 ALL PRONTO CARE
- RBM - PREVIMEDICAL
- SOS INTERNATIONAL
- UNIONE EUROPEA

La maggior parte dei nostri Medici hanno aderito alle Convenzioni. Le consigliamo in ogni caso di verificare prima del ricovero o della prenotazione della visita se il Suo medico curante sia convenzionato con la Compagnia e se le condizioni di garanzia della propria polizza permettano di usufruire della prestazione in forma diretta, informandosi altresì se vi siano scoperti o franchigie a Suo carico. Per maggiori informazioni potete contattare i nostri Uffici:

- Sig.ra Flora Catalano: 06 86094787 - assicurazioni@villamafalda.com
- Sig.ra Orietta Capocciuti: 06 86094785 - convenzioni@villamafalda.com
- Sig.ra Luisa Travia: 06 86094222 - amministrazione@villamafalda.com
- Sig.ra Loredana Fanciulli: 06 86094794 - ufficioconvenzioni@villamafalda.com
- Sig.ra Laura Rossi: 06 86094787 - l.rossi@villamafalda.com

La Struttura

La Struttura si sviluppa due palazzine collegate tra loro al 1 piano ed una porzione di una terza palazzina.

Palazzina A

Piano Terra: Presidenza, Direzione Sanitaria, Reception, Accettazione, Amministrazione/Cassa, Ufficio Cartelle cliniche, Uffici Amministrativi, Studi Medici, Cappella, Aree di Attesa, Bar/Tavola Calda, Giardino.

Piano 1: degenza - camere 501 - 511

Piano 2: degenza - Terapia Intensiva e Sub-Intensiva, Oncologia, Divisione Endoscopica, Segreteria Divisione Endoscopica

Piano 3: degenza camere 302 - 311

Piano 4: Divisione Oculistica

Piano 5: Uffici Amministrativi

Piano Interrato: Blocco Operatorio

Palazzina B

Piano Terra: Accettazione, Amministrazione, Studi Medici, Cappella - Bar

Piano 1: degenza - camere 512 - 519

Piano 2: Studi Medici Cardiologia

Piano 3: Medicina della Riproduzione

Piano Interrato -1: Diagnostica per Immagini (TC, RMN, RX, Ecografie, Ecografie 3D, Moc DEXA, Mammografie, Ecocolordoppler, Cone Beam, Ortopanoramica), Laboratorio Analisi Cliniche, Blocco Operatorio, Sala Angiografica, Studi medici: SenoClinic, Spine & Pain, ORL Roma

Piano Interrato -2: Farmacia, Laboratorio Analisi Cliniche, Locali Tecnici

Palazzina C

Piano Terra: SenoClinic



Blocco Operatorio

Il **blocco operatorio** si compone di 4 sale operatorie e di una sala angiografica.

Sono inoltre presenti: una sala endoscopica, due sale dedicate alla chirurgia oculistica e una sala operatoria riservata al Reparto di Procreazione Medicalmente Assistita.

L'accesso in sala operatoria è consentito solo ai Medici e al personale autorizzato, ad eccezione del momento del parto spontaneo o cesareo, durante il quale la futura mamma può essere accompagnata da un familiare.



Terapia Intensiva e Rianimazione

La Casa di Cura è provvista di un reparto di Terapia Intensiva Post-Operatoria e Cardiovascolare, che permette di affrontare con le strumentazioni più all'avanguardia, in totale sicurezza, tutte le più serie ed impegnative evenienze medico-chirurgiche.

Questa unità è presidiata 24h/24h da un'equipe di medici specialisti in Anestesia e Rianimazione e in Cardiologia. L'equipe infermieristica è costituita da infermieri professionali di provata esperienza.

Il Reparto di Terapia Intensiva è costituito da due posti letto in due stanze singole e di un posto letto di terapia sub-intensiva.

La disposizione dei posti letto in stanze singole garantisce la privacy dei pazienti e dei loro familiari, consentendo flessibilità negli orari di visita al reparto di Terapia Intensiva. Questa disposizione inoltre garantisce l'isolamento del paziente in caso di patologie infettive.

Ogni posto letto è fornito di monitoraggio continuo dei parametri vitali, non invasivi ed invasivi, quali ECG, Frequenza Cardiaca, Pulsossimetria, Capnometria, IBP, PVC, Frequenza Respiratoria, Impedenziometria e Temperatura Corporea.

L'eventuale assistenza Respiratoria è garantita da Respiratori Meccanici, che consentono modalità di ventilazione modulabili per le necessità più diverse.

La Terapia Intensiva è provvista di macchinari per il Trattamento Dialitico in pazienti con Insufficienza Renale Acuta e Cronica.

Tale organizzazione rende possibile presso la Casa di Cura Villa Mafalda, l'esecuzione dei più complessi interventi di Chirurgia Generale, Chirurgia Vascolare, Procedure di Radiologia Interventistica, Neurochirurgia, Ortopedia, Chirurgia Plastica e Ricostruttiva, nonché la gestione di pazienti con patologie Respiratorie Acute e Croniche e con Patologie Cardiovascolari.

Reparto di Degenza

Villa Mafalda dispone di **37 camere** di degenza singole, di cui due suites con salottino.

Tutte le camere sono dotate di:

- **letto elettronico regolabile**
- **bagno privato**
- **poltrona/letto accompagnatore**
- **TV Lcd 32" con SKY tv**
- **frigobar**
- **telefono**
- **cassaforte**
- **WiFi**
- **aria condizionata**
- **prodotti linea cortesia (pantofole, prodotti per l'igiene personale).**

PASTI

Ogni mattina verrà consegnato a ciascun paziente il menù per il giorno successivo. Su richiesta del medico curante potrà essere prescritta una dieta personalizzata, adeguata alle singole esigenze, elaborata dal nostro dietista.

Orario dei pasti

Colazione: 07.30/08.00

Pranzo: 12.30/13.00

Cena: 18.30/19.30

Su richiesta del Paziente, sarà servita una merenda nel pomeriggio a base di tè con biscotti/fette biscottate.

È possibile ordinare **il pasto per l'accompagnatore** al personale del reparto. Il pasto sarà fatturato come servizio extra al costo di €20,00.

Reparto di Degenza

ORARIO DI VISITA

Si consiglia di ricevere visite in un orario compreso tra le 10.00 e le 20.00. Consigliamo inoltre di non far frequentare l'ambiente sanitario a bambini di età inferiore a 12 anni.

ASSISTENZA RELIGIOSA

Al piano terra è presente una cappella. Se si desidera ricevere la visita di un sacerdote, si prega di informare il personale di reparto.

DIMISSIONI

In accordo con quanto stabilito dal Suo medico curante, la camera deve essere lasciata libera entro le 10.00. Dopo tale orario, l'amministrazione si riserva la facoltà di addebitare un supplemento.

Per i Day Hospital, la dimissione deve avvenire entro le ore 20.00.

Se la dimissione è prevista prima delle ore 08.00, dopo le ore 19.30 o di domenica/festivi, si richiede di darne informazione ai nostri uffici amministrativi in modo da consentire la tempestiva predisposizione della documentazione necessaria.

Al momento della dimissione, Le verrà consegnata una Lettera di Dimissioni che riassume l'iter diagnostico e terapeutico seguito durante il ricovero, con le indicazioni della terapia da seguire una volta tornati a casa.



Assistenza medica H24

Unità operativa multidisciplinare di diagnosi e cura dello stato di malattia

Coordinatore: Prof. Fabrizio Montagnese

La **Casa di Cura Villa Mafalda** ha istituito un servizio di **Assistenza Medica H24** con lo scopo di offrire un pronto intervento medico e chirurgico polispecialistico: dalla semplice visita medica, passando per tutti gli accertamenti clinici e diagnostici necessari, fino all'eventuale ricovero, con o senza intervento chirurgico.

Il Servizio è attivo tutto l'anno senza interruzioni festive nè feriali.

Per accedere al Servizio basterà contattare, a qualunque ora del giorno o della notte, il numero **06860941**. Il Paziente sarà, quindi, messo immediatamente in contatto con il medico di turno, il quale, dopo un primo colloquio telefonico e fatte le valutazioni del caso, in accordo con il Paziente provvederà (ove necessario) a chiedere al Paziente di recarsi in Clinica per i dovuti accertamenti o inviare immediatamente un'autoambulanza per il trasposto in Clinica del Paziente.

In entrambi i casi il Coordinatore, **Prof. Fabrizio Montagnese**, prontamente contattato, seguirà personalmente il percorso clinico del Paziente, coinvolgendo (ove necessario) gli altri specialisti che fanno parte dell'equipe del Servizio.

CASA DI CURA VILLA MAFALDA

ASSISTENZA MEDICA H24

Ricoveri in urgenza, ambulanza, assistenza medica e infermieristica, esami clinici e diagnostici, interventi chirurgici H24



 **06 860941**

www.villamafalda.com

Diagnostica per Immagini

Il Reparto di Diagnostica per Immagini della Clinica si avvale dei più innovativi macchinari, tutti General Electric.

TC TUTTI GLI ORGANI E APPARATI

CARDIO TC

RISONANZA MAGNETICA 1,5T

RADIOLOGIA TRADIZIONALE E INTERVENTISTICA

RADIOLOGIA ODONTOIATRICA (CONE BEAM, DENTALSCAN)

RADIOLOGIA PEDIATRICA

MAMMOGRAFO CON TOMOSINTESI E MAMMOGRAFIE

CON MEZZO DI CONTRASTO

ECOGRAFI 3D

ECOCOLORDOPPLER

MOC DEXA

Per informazioni e preventivi:

0686094-740/335/721 o radiologia@villamafalda.com

www.villamafalda.com



Risonanza magnetica



Tac (TC) Alta Risoluzione

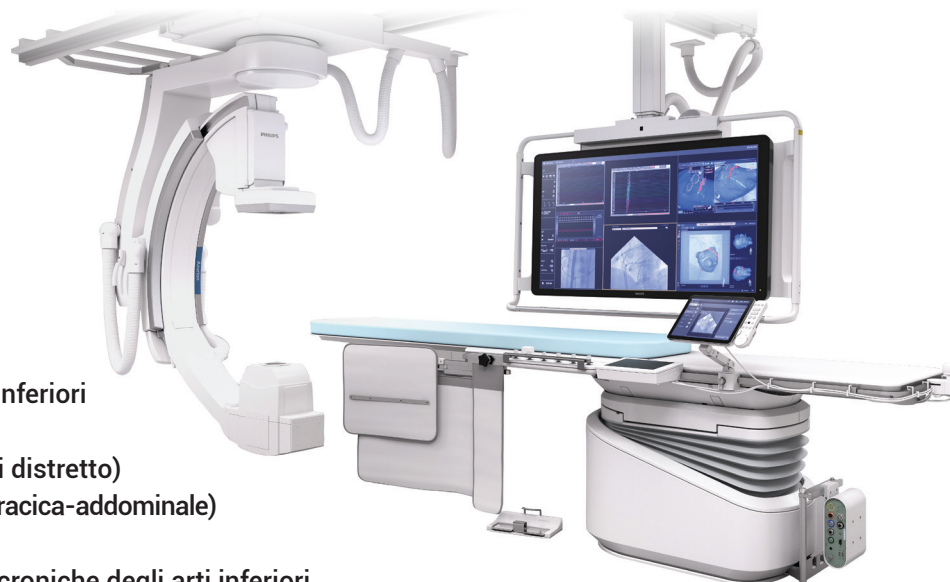
www.villamafalda.com

Radiologia Interventistica

La nostra Casa di Cura dispone di una nuovissima sala angiografica con angiografo di ultima generazione con **angiografo Philips Azurion 5 C20**.

Procedure Vascolari:

- Rivascolarizzazione delle arterie degli arti inferiori
- Rivascolarizzazione piede diabetico
- Posizionamento stent vascolari (qualsiasi distretto)
- Posizionamento endoprotesi aortiche (toracica-addominale)
- Posizionamento stent carotideo
- Ricanalizzazione trombosi venose acute-croniche degli arti inferiori
- Radiofrequenza per incontinenza di safena
- Posizionamento filtro cavale
- Posizionamento stent venosi per sindrome mediastinica
- Posizionamento TIPS
- Trattamento fibrinolitico, tromboaspirazione per trattamento dell'embolia polmonare
- Posizionamento cateteri venosi temporanei e tunnellizzati
- Posizionamento Port-a-cath e mini port
- Ricanalizzazione fistole artero-venose per dialisi
- Embolizzazione malformazioni vascolari
- Embolizzazione aneurismi
- Embolizzazione sanguinamenti arteriosi (qualsiasi distretto)
- Embolizzazione portale
- Chemoembolizzazione per trattamento tumori primitivi-metastatici
- Sclero-embolizzazione varicocele maschile e femminile



Radiologia Interventistica

Procedure extravascolari:

- Biopsie ECO/TC guidate (qualsiasi distretto)
- Drenaggio raccolte eco/TC guidato
- Posizionamento drenaggio toracico eco-guidato
- Drenaggi biliari
- Posizionamento protesi biliari
- Colecistostomia percutanea
- Nefrostomia
- Posizionamento doppio j ureterale
- Cistostomia percutanea
- Posizionamento sistema di chiusura per fistole entero-cutanee
- Posizionamento di stent enterici
- Posizionamento sondino naso-digiunale
- Posizionamento gastrostomie percutanee (PEG)
- Termoablazione/microonde lesioni epatiche, renali ecc.
- Termoablazione noduli tiroidei
- Agoaspirati tiroidei
- Vertebroplastiche
- Litoclasia percutanea calcificazioni tendinee
- Lisi percutanea cisti artrogene TC/Eco guidata
- Ethie/protrusioni discali radio/TC guidate con Discolisi, Discectomia, Neurolisi radicolo - Ganglionare e faccettale
- Artrografie Ecoguidate in RM
- Radiofrequenza e crioanalgesia intrarticolare, ganglionare, radicolare e faccettale
- Viscosupplementazioni ecoguidate

Professionisti:

Prof. Salvatore Masala
Dott. Vincenzo Pipitone
Dott. Alessio Spinelli

Dott. Simone Vagnarelli
Dott. Giorgio Loreni
Dott. Marco Minnetti

Cardiologia Interventistica

La **Casa di Cura Villa Mafalda** garantisce l'iter diagnostico e terapeutico di molte specialità mediche e chirurgiche sia in urgenza che per ricoveri programmati, potendo avvalersi di professionisti di elevata esperienza e qualità professionale e avendo in dotazione strumenti diagnostici di ultima generazione.

Presso la Casa di Cura sono pienamente attivi:

1. **Servizio di Guardia Cardiologica 24 ore su 24**
2. **Servizio di Ricoveri d'Urgenza H24**, che hanno evidenziato ancora di più le potenzialità della struttura in tema di multidisciplinarietà professionale e di collaborazione collaudata in urgenza assistenziale tra professionisti delle varie specialità mediche e chirurgiche
3. **n° 2 posti letto di Terapia Intensiva**
4. **Servizio di Guardia 24 ore su 24** con anestesisti rianimatori
5. **Laboratorio Analisi e Radiodiagnostica h24**

L'attivazione del **Servizio di Cardiologia Interventistica** rappresenta, pertanto, l'indispensabile completamento ai fini diagnostici e terapeutici del paziente con cardiopatia ischemica acuta o cronica, che necessita di:

- Coronarografia finalizzata a procedure di rivascolarizzazione miocardica
- Angioplastica
- Impianti di stent

Patologie trattate

- Cardiopatia ischemica
- Sindrome coronarica acuta (STEMI, NSTEMI)
- Cardiopatia ischemica cronica (angina instabile)

Cardiologia Interventistica

La **sala angiografica** è inserita nel blocco operatorio e all'interno della stessa si trova l'**angiografo digitale di ultima generazione**.

Sono presenti tutti i moderni presidi di **assistenza circolatoria**: contro pulsatore aortico, poligrafo, pacemaker temporanei, iniettore, kit per pericardiocentesi, pompe da infusione.

Sono disponibili tutti i presidi sanitari medici e chirurgici per l'esecuzione della procedura, stent medicati e tutti i farmaci d'interesse cardiologico in urgenza/emergenza.

Durante l'effettuazione della metodica, è garantita la disponibilità di **autoambulanza per trasporto urgente**.

Le procedure interventistiche sono eseguite con **accesso radiale**, perché è una procedura più confortevole per il paziente e a minor rischio di complicanze.

Il **Servizio di Cardiologia Interventistica** dispone di **stand-by cardiocirurgico e anestesiologicalo**; le procedure di emodinamica vengono eseguite da cardiologi interventisti, con anestesisti esperti.

È previsto un ricovero di **24 ore** per il paziente in **Terapia Intensiva** sottoposto alla procedura interventistica in **sala angiografica**, per garantire la continuità assistenziale con utilizzo di personale dedicato (cardiologo, anestesista, infermiere).

La sanificazione ambientale sia della **sala angiografica** che della terapia intensiva viene eseguita con metodica certificata **ISO 9001/2015** con decontaminanti di superfici contenenti prodotti ad elevata disinfezione, cui va aggiunta l'ulteriore disinfezione degli ambienti con perossido di idrogeno.

Il coordinamento organizzativo generale si basa sulla responsabilità del Coordinatore dell'**Assistenza Medica H24** con la collaborazione del Responsabile del **Servizio di Cardiologia**.

Interventistica mininvasiva



Spine&Pain - Responsabile **Prof. Salvatore Masala** - è un progetto dedicato alla cura e al trattamento mediante procedure mininvasive delle patologie della colonna vertebrale.

MAL DI SCHIENA: TRATTAMENTI MININVASIVI DI RADIOLOGIA INTERVENTISTICA

Tutti noi, almeno una volta, abbiamo sofferto di mal di schiena, il più diffuso tra i dolori muscolo-scheletrici e la terza causa di assenza dal lavoro dopo la normale influenza e le malattie a carico delle prime vie respiratorie. Si pensi che nelle persone con più di 50 anni la percentuale di chi ha dolori alla schiena oscilla tra il 60 e l'80%.

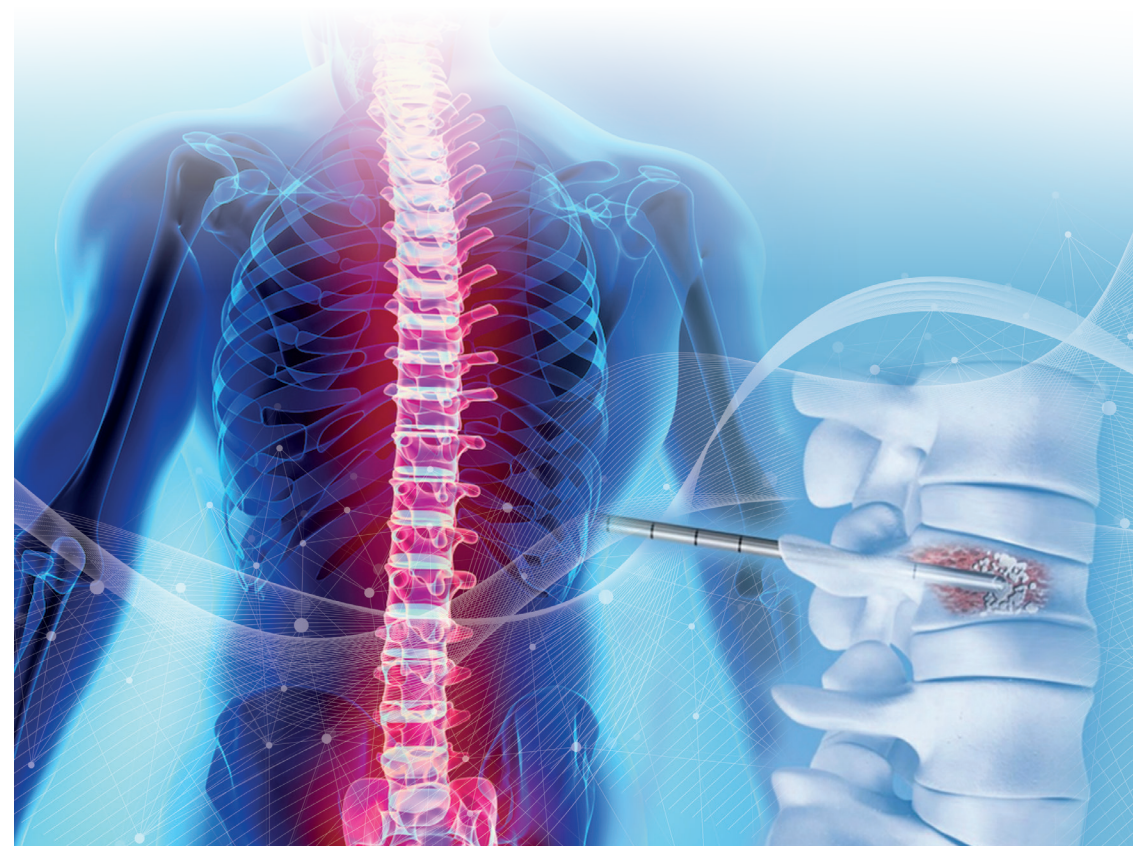
Nella maggior parte dei casi di mal di schiena è di durata breve, ovvero meno di 6 settimane, non si richiedono accertamenti diagnostici ma si inizia direttamente un trattamento empirico con anti-infiammatori.

Individuare le cause del mal di schiena è un passaggio fondamentale per stabilire il tipo di trattamento da eseguire. Le cause sono varie e possono essere o meno ricondotte a patologie specifiche. In particolare, tra le patologie che più frequentemente determinano mal di schiena troviamo: **artrosi, scoliosi, malattie reumatologiche, fratture vertebrali, stenosi vertebrali e tumori.**

In assenza di patologie specifiche, l'origine del mal di schiena può essere ricondotta a problematiche posturali o meccanico/funzionale con disco intersomatico protruso od erniato che comprime la radice nervosa che origina dal midollo spinale.

Se il mal di schiena dura **più di 6 settimane**, invece, è consigliabile rivolgersi ad uno specialista che, a seguito di prima visita, prescriverà esami diagnostici e di laboratorio.

Interventistica mininvasiva



Per quanto riguarda le tecniche radiologiche la diagnosi viene effettuata con Radiografia tradizionale, TC o Risonanza Magnetica.

Procedure

In prima battuta, si cerca di trattare i sintomi con farmaci (analgesici) o trattamenti fisioterapici.

Diverse sono le procedure interventistiche per il trattamento del dolore acuto non risolvibile con la terapia farmacologia o la fisioterapia. Si tratta di procedure **sostitutive e alternative rispetto alla chirurgia tradizionale.**

Interventistica mininvasiva

I vantaggi per il paziente sono molti. Queste procedure vengono eseguite per via percutanea, ovvero **senza incisioni chirurgiche** e, per questo motivo, nel 90% dei casi in **anestesia locale**, richiedendo tempi di ricovero estremamente brevi (Day Hospital) o addirittura **senza ricovero** (regime ambulatoriale) con conseguente **riduzione anche dei costi di degenza** rispetto alla chirurgia. Inoltre, questi trattamenti sono **ripetibili** e non alterano l'anatomia né inficiano un eventuale successivo step verso la chirurgia.

I trattamenti variano in base alle cause e all'intensità dei sintomi.

I trattamenti più frequenti sono sicuramente le **infiltrazioni di farmaci ed altre sostanze**, nella lombalgia o cervico-dorsalgia; vengono eseguite in **regime ambulatoriale praticando anestesia locale**. Semplici, veloci ed efficaci, si restituisce il Paziente alla sua quotidianità con importanti benefici sul piano sociale e professionale. Il beneficio verrà avvertito con gradualità sin dal primo giorno.

Per l'ernia del disco si può ricorrere all'**ozonoterapia** che spesso da buoni risultati dopo 3-4 settimane.

Per le **fratture vertebrali**, circa l'80% da fragilità legate all'osteoporosi, a traumi e purtroppo anche a tumori, il trattamento più indicato è la **vertebroplastica**.

Dopo un'accurata visita e di solito una Risonanza in day hospital o con un giorno di ricovero, senza incisioni cutanee si posiziona un piccolo ago all'interno della vertebra e si somministra una sostanza che chiamiamo cemento, stabilizzandola e togliendo il dolore, che è il nostro obiettivo. Una procedura standard di vertebroplastica ha una durata di circa 30 minuti per ogni livello vertebrale trattato. Al Paziente viene richiesto di restare disteso a letto nelle successive 4 ore.

Interventistica mininvasiva

Procedure:

- **Distrattori cervicali**
- **Ernie e protrusioni discali**
- **Discectomia percutanea**
 - Discografia
 - Infiltrazione periradicolare o paraganigliare
 - Ossigeno ozono terapia
 - Nucleoplastica
- **Fratture vertebrali**
 - Cifoplastica
 - Vertebroplastica percutanea
 - Dispositivi intervertebrali nel trattamento delle fratture dolorose
- **Neoplasie**
- **Osteoplastica - Cementoplastica**
- **Radiofrequenze**
- **Sacroileite**
- **Sindrome faccettale**
- **Spondilodiscite**
- **Spondilolistesi e spondilolisi**
- **Stenosi canale vertebrale**
- **Viscosupplementazioni**

I vantaggi della Radiologia Interventistica

- PROCEDURE MINI-INVASIVE
- ANESTESIA LOCALE, PROCEDURE INDOLORI
- NESSUNA INCISIONE CUTANEA - NESSUNA
- CICATRICE
- TEMPI DI DEGENZA RIDOTTI
- MINOR COSTO RISPETTO ALLA CHIRURGIA
- ALTO GRADO DI SODDISFAZIONE

Sul sito www.lacolonnavertebrale.com, troverete le patologie più frequenti ed i loro trattamenti.



Chirurgia Robotica

L'esperienza del chirurgo, incontra l'alta tecnologia.



Prof. Paolo Barillari,
Specialista in Chirurgia Generale

I sistemi robotici: l'ultima frontiera della chirurgia di precisione.

È almeno un secolo che non si hanno dubbi su quanto siano importanti tecnologia e innovazione nell'efficacia delle cure.

Oggi con l'intelligenza artificiale e il machine learning, affiancate alla realtà virtuale e aumentata, si assiste ad un cambiamento dirompente che porta valore sia al paziente che al team chirurgico, con risultati significativi sulle probabilità e sulla qualità di vita del paziente stesso.

La chirurgia robotica consente di ridurre notevolmente la necessità di interventi chirurgici di revisione, garantisce tassi di infezione inferiori, minore invasività, maggiore precisione e tempi di ricovero più brevi.

È il momento di impegnare energie, tempo e fondi perché medicina e tecnologia possano procedere sempre più di pari passo, e Villa Mafalda è pronta a cogliere questa nuova sfida valorizzando costantemente il proprio patrimonio clinico strumentale e investendo in formazione e aggiornamento, due punti fondamentali della sua identità aziendale.

Chirurgia Robotica



COSA POSSIAMO FARE CON IL ROBOT DA VINCI?

Chirurgia:

- Generale
- Ginecologica
- Urologica

Il sistema robotico Da Vinci è una delle migliori tecnologie presenti sul mercato e trova impiego in molte procedure complesse di chirurgia generale, prostatica e oncologica.

Il da Vinci è stato progettato per superare i limiti delle tecniche chirurgiche "open" e laparoscopiche.

Le quattro braccia automatizzate, guidate dal chirurgo attraverso una consolle, permettono di operare realizzando piccole incisioni e garantendo numerosi vantaggi ai pazienti: meno dolore e cicatrici, degenza ospedaliera ridotta e tempi di recupero più rapidi.



COSA POSSIAMO FARE CON IL ROBOT MAKO?

Chirurgia

- Ortopedica
- Artroprotesi ginocchio
- Artroprotesi anca

Una sofisticata piattaforma robotica progettata per la chirurgia ortopedica, nello specifico per l'artroprotesi del ginocchio e dell'anca. Il sistema permette una pianificazione precisa della protesi, basata su immagini TC 3D acquisite prima dell'intervento, tenendo in considerazione l'anatomia specifica di ogni singolo paziente con la massima precisione. Il braccio robotico permette di riprodurre ciò che il chirurgo ha pianificato con estrema precisione sul software, eliminando l'errore manuale.

I VANTAGGI DELLA CHIRURGIA ROBOTICA

Gli interventi si eseguono attraverso piccole incisioni e garantiscono numerosi vantaggi ai pazienti:

- Dolore post-operatorio ridotto
- Incisioni più piccole
- Meno perdite di sangue
- Minor rischio di complicanze
- Degenza ospedaliera più breve
- Tempi di recupero più rapidi

I robot chirurgici: sistemi intelligenti ma non indipendenti.



I robot chirurgici non sono stati progettati per operare in autonomia.

È importante sapere che si tratta di chirurgia robotica assistita e ogni azione viene eseguita con il contributo diretto del chirurgo.



I sistemi robotici hanno il compito di assisterlo sia in fase di progettazione che durante l'esecuzione di tutto l'intervento, consentendogli di operare con maggiore precisione e accuratezza.

Chirurgia Ortopedica Robotica

La tecnologia **robotica Mako** si differenzia dalle tecniche attualmente utilizzate per la maggior precisione, l'accuratezza e la riproducibilità dell'atto chirurgico.

Il sistema Mako è una piattaforma robotica ad alta tecnologia per la chirurgia protesica in ortopedia, che consente una pianificazione precisa della protesi sulle immagini TC, tenendo in considerazione l'anatomia specifica di ogni paziente, il bilanciamento legamentoso dell'articolazione, lo spessore della cartilagine, l'orientamento, lo scorrimento e l'accoppiamento tra le componenti protesiche. Il braccio robotico permette di riprodurre sul paziente ciò che il chirurgo ha pianificato con estrema precisione sul software, eliminando l'errore manuale.

Vantaggi nell'utilizzo per il chirurgo:

- Elevatissima riproducibilità del gesto chirurgico
- Estrema precisione del gesto chirurgico
- Collocamento e allineamento esatto della protesi
- Risparmio dei tessuti coinvolti
- Minori rischi di infezioni

Vantaggi nell'utilizzo per il paziente:

- Minor sanguinamento
- Minor dolore dopo l'intervento
- Minor uso di farmaci analgesici
- Riduzione dei tempi di ospedalizzazione

3 APPLICAZIONI ROBOTICHE DISPONIBILI:

- **ARTROPROTESI DI GINOCCHIO PARZIALE**
- **ARTROPROTESI DI GINOCCHIO TOTALE**
- **ARTROPROTESI DI ANCA**



Chirurgia Ortopedica Robotica

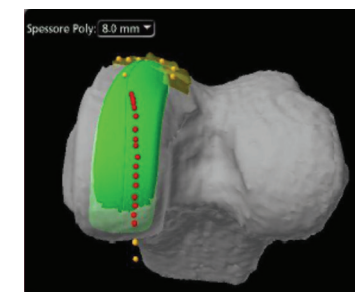
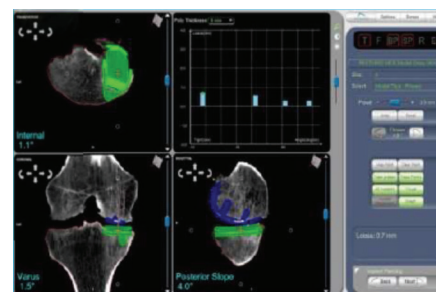
ARTROPROTESI GINOCCHIO PARZIALE E TOTALE

Il sistema innovativo **Mako** è particolarmente indicato nelle patologie degenerative della cartilagine del ginocchio quali **ARTROSI E OSTEOARTROSI**, dovute all'età e alla familiarità.

Tra le patologie degenerative del ginocchio troviamo anche l'ARTROSI POST-TRAUMATICA, provocata da una lesione non curata, con medesima sintomatologia dell'artrosi, e la NECROSI VASCOLARE, prodotta a seguito di un forte trauma o della non sufficiente vascolarizzazione del ginocchio.

Per tutte queste patologie, la chirurgia protesica robotica costituisce una soluzione innovativa, efficace e mini-invasiva.

La tecnica robotica dell'artroprotesi di ginocchio consiste nell'applicazione di una protesi (totale o parziale) con l'ausilio della tecnologia **Mako**. Questa, si avvale di un sistema computerizzato che elabora un modello 3D del ginocchio da operare sulla base delle immagini **TC 3D** acquisite prima dell'intervento.

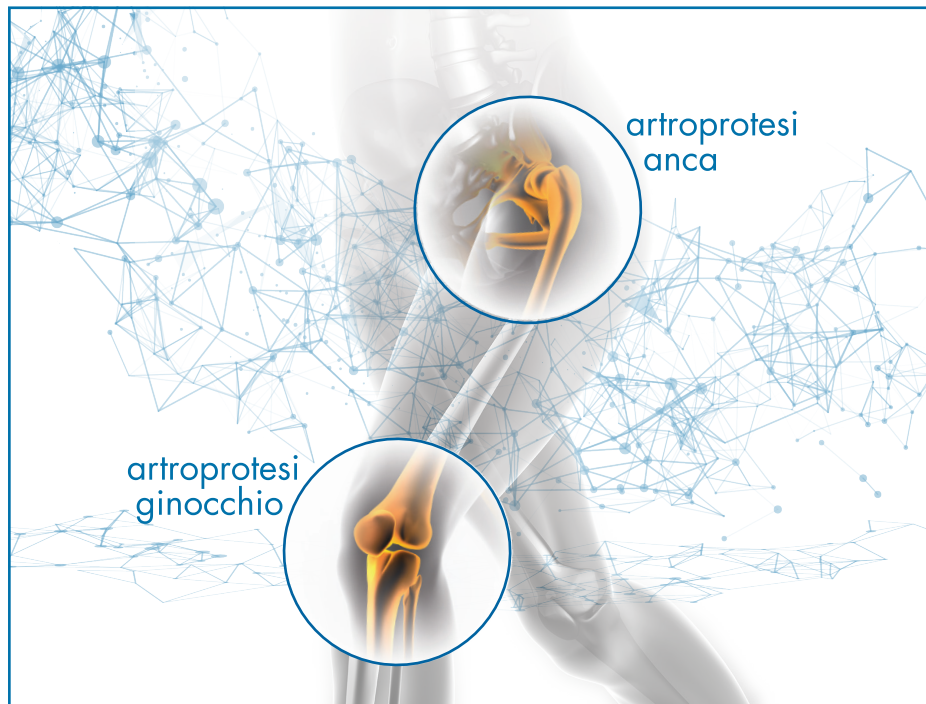


Chirurgia Ortopedica Robotica

Viene così creato un **modello virtuale del ginocchio a tre dimensioni** che, insieme alle informazioni trasmesse dai sensori posizionati sull'articolazione durante l'intervento, serve per elaborare le istruzioni chirurgiche corrette utili a posizionare la **protesi nella giusta sede** e bilanciarla in modo perfetto.

Successivamente, grazie al braccio robotico, il chirurgo potrà creare, con precisione massima, l'alloggiamento osseo in cui andrà posizionata la protesi.

Il robot **Mako** ermette una precisione pressoché assoluta nel posizionamento della protesi, favorendo la buona riuscita dell'operazione. Allo stesso tempo consente di risparmiare il tessuto osseo sano e di rispettare i tessuti molli circostanti (capsula, legamenti, muscoli) grazie al **minimo traumatismo** della fresa di cui è dotato il braccio robotico.



Chirurgia Ortopedica Robotica

ARTROPROTESI ANCA TOTALE

L'intervento di artroprotesi di anca trova indicazione nelle patologie degenerative dell'anca (**ARTROSI**) e a seguito di eventi traumatici quali le **FRATTURE DEL COLLO DEL FEMORE**.

Come per l'artroprotesi di ginocchio, la tecnica robotica della protesi totale di anca consiste nell'applicazione di una protesi con l'ausilio della tecnologia **Mako**. Questa, si avvale di un sistema computerizzato che elabora un modello 3D dell'anca da operare sulla base delle immagini **TC 3D** acquisite prima dell'intervento.

Durante l'intervento, il chirurgo fornisce al sistema robotico, grazie a dei sensori posizionati sull'articolazione, ulteriori parametri che danno origine al modello 3D definitivo.

Solo una volta verificato che la protesi di prova sia correttamente funzionante, il chirurgo procederà a impiantare la protesi definitiva.

La mini-invasività della tecnologia robotica consente di preservare i tessuti muscolari, di contenere la perdita di sangue durante l'intervento e di minimizzare il dolore post-operatorio.



Per maggiori informazioni, visitare il sito dedicato www.chirurgiaortopedicarobotica.it

Laboratorio Analisi Cliniche

Dotato di attrezzature tecnologicamente avanzate e di personale altamente qualificato, il laboratorio di analisi cliniche si rivolge sia ai pazienti interni ricoverati od in procinto di ricoverarsi che ai pazienti esterni.

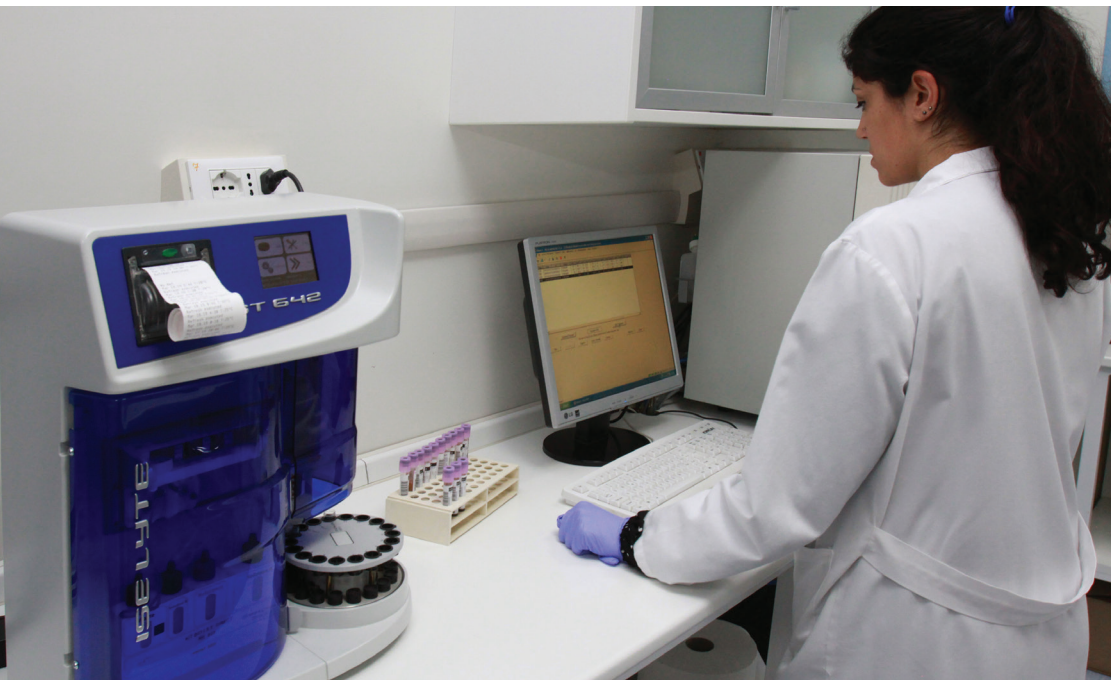
È possibile eseguire la routine pre-operatoria recandosi in Clinica, a digiuno, 2 ore prima dell'intervento chirurgico/procedura endoscopica/esame diagnostico con mezzo di contrasto.

Le procedure di accettazione, refertazione e conservazione dei dati sensibili sono eseguite con l'utilizzo di sistemi informatici nel rispetto delle norme sulla privacy.

Orari per i pazienti esterni: Lunedì-Sabato dalle 08.00 alle 11.00.

Per informazioni e preventivi:

Tel. 0686094-740/335/721 o radiologia@villamafalda.com.



Divisione Endoscopica

La nostra Divisione Endoscopica si avvale di Strumenti Olympus GIF 190 HQ EVIS X1V con sistema di INTELLIGENZA ARTIFICIALE CADe.

La colonscopia è l'esame utilizzato di routine negli screening di prevenzione dei tumori del colon e del retto.

Si stima che circa il 20% delle lesioni polipoidi di piccolo diametro possa sfuggire durante gli esami endoscopici, principalmente per una non adeguata preparazione intestinale, oppure per la particolare posizione della lesione, spesso nascosta dietro una plica, o semplicemente per un errore umano.

L'Intelligenza Artificiale è un sofisticato sistema informatico che ha l'obiettivo di supportare il medico durante l'esame, suggerendogli non solo la sede della lesione ma anche la possibile natura della lesione stessa (infiammatoria o neoplastica).

Studi scientifici ormai consolidati hanno dimostrato che l'utilizzo dell'Intelligenza Artificiale in endoscopia aumenta in maniera considerevole (44%) la capacità di diagnosticare la presenza di polipi, anche di dimensioni molto piccole altrimenti difficili da individuare, minimizzando quindi il rischio di mancata diagnosi.

Questo sistema, il più all'avanguardia nel panorama mondiale dell'endoscopia digestiva, consente di fare passi da gigante nella prevenzione dei tumori del tratto gastro-intestinale, ovvero:

30% aumento evidenza adenomi	46% aumento evidenza polipi	50% aumento evidenza polipi multipli	53% aumento evidenza polipi colon distale
---	--	---	--

Gli spazi della Divisione Endoscopia sono sviluppati in modo tale da creare un percorso che tocca tutte le varie fasi dell'esame, dall'ambulatorio per il colloquio pre/post esame, lo spogliatoio del paziente, la sala endoscopica con annessa sala sterilizzazione della strumentazione, fino alla sala risveglio, dotata di comode poltrone/letto dove il paziente viene condotto al termine dell'esame per essere monitorizzato fino alla dimissione.

Per informazioni e preventivi:

Tel. 0686094-222 o segreteriaendoscopia@villamafalda.com

www.villamafalda.com

Procedure Diagnostiche

- **Esofago gastroduodenoscopia con o senza biopsie**
- **Colonscopia con o senza biopsie**
- **Videocapsula dell'intestino tenue e del colon**
- **Breath test helicobacter pylori e lattulosio**



Procedure Operative

- **Polipectomie endoscopiche (esofago, stomaco, duodeno, colon-retto)**
- **Trattamento con argon plasma coagulation (neoformazioni /emorragia acuta)**
- **Legature di varici esofagee, asportazione di corpi estranei**
- **Inserzione di endoprotesi**
- **Trattamento endoscopico della calcolosi e neoplasie bilio-pancreatiche**
- **Inserimento di peg gastriche e duodenali e**
- **Posizionamento di palloncino intragastrico per il trattamento dell'obesità**

www.villamafalda.com

Multidisciplinare Senoclinic

SenoClinic[®]
CENTRO DI SENOLOGIA MULTIDISCIPLINARE

Direttore Responsabile
Dott.ssa Simonetta Rossi

SenoClinic è un Centro specialistico dedicato alla prevenzione, alla diagnosi e alla terapia delle patologie del seno.

SenoClinic ti garantisce la diagnosi e la terapia in un unico tempo e in un unico luogo, a ciclo chiuso, dalla visita senologica, alla mammografia, all'ecografia mammaria, all'agobiopsia, accompagnandoti per l'intero iter assistenziale. Il nostro Staff multidisciplinare è composto da chirurghi senologi, radiologi, oncologi, radioterapisti, chirurghi plastici, psicologi, endocrinologi e nutrizionisti.

PREVENZIONE E DIAGNOSI

- Visita Senologica
- Ecografia Mammaria
- Mammografia
- Tomosintesi Mammaria
- Risonanza Magnetica Seno
- Agoaspirato e Microbiopsia
- Microbiopsia Stereotassica
- Valutazione del Rischio Oncologico
- Test Genetici Seno

TERAPIA

- Chirurgia Senologica
- Chirurgia Plastica e Ricostruttiva del Seno
- Controlli post operatori
- Terapie Oncologiche
- Riabilitazione Fisica
- Riabilitazione Psicologica
- Nutrizione Oncologica

www.senoclinicroma.com • Info 06 36 30 34 91

www.villamafalda.com

SenoClinic[®]
CENTRO DI SENOLOGIA MULTIDISCIPLINARE



“HO FATTO
IL CONTROLLO
AL SENO
E MI SENTO
PIÙ SICURA”

**PRENOTA
ANCHE TU!**

PREVENZIONE · DIAGNOSI · TERAPIA

Oculistica

La nostra Divisione Oculistica si trova al 4 piano della pal. A e si compone di due sale operatorie per la chirurgia refrattiva dotate di macchinari laser di ultima generazione che consentono di eseguire procedure quali FemtoLasik, PRK, LASEK, PTK.

Queste tecnologie consentono di eseguire interventi di cataratta con lenti intraoculari multifocali di ultima generazione, correggere astigmatismo, miopia, ipermetropia in modo indolore, rallentare o interrompere patologie degenerative riguardanti la retina, curare tutte le altre patologie oculari come cheratocono e glaucoma.

Le tecniche chirurgiche vengono supportate da una vasta gamma di strumenti diagnostici che consentono di eseguire presso la nostra struttura esami complessi quali topografia e tomografia corneale, biometria *no contact*, OCT del segmento anteriore e posteriore, esame biomicroscopico e molti altri.

Per informazioni:

Tel. 0686094401 o info@aktivision.it - www.aktivision.it



Servizi Chirurgici

- Chirurgia della Cataratta
- La Femtocataratta
- Chirurgia Refrattiva
- Chirurgia della Retina
- Maculopatia retinica degenerativa

Servizi Diagnostici

- Screening Retinico
- Topografia Corneale
- Pupillometria Dinamica
- Aberrometria
- La tonometria
- Tomografia Corneale
- La biometria
- Microscopia Endoteliale
- Tomografia a coerenza ottica (oct)
- Angio-OCT e Fluorangiografia
- Occhio Secco

Tecnologie Laser

- Laser ad Eccimeri - ABBOTT VISX STAR S4 IR
- Laser a femtosecondi - ABBOTT INTRALASE FS 150 kHz
- Fotocoagulatore laser retinico Pascal
- YAG laser

Medicina della Riproduzione



Responsabile: **Prof. Ermanno Greco**

Presso il Reparto di Medicina della Riproduzione di Villa Mafalda, diretto dal Prof. Ermanno Greco e situato ai piani 3 e 4 della Pal. B, è possibile eseguire le seguenti prestazioni:

- **INSEMINAZIONE INTRAUTERINA IUI**
- **FECONDAZIONE IN VITRO**
- **TECNICA IMSI**
- **DIAGNOSI GENETICA PREIMPIANTO**
- **FECONDAZIONE ETEROLOGA**
- **PRESENAZIONE DELLA FERTILITÀ MASCHILE E FEMMINILE**
- **PROGRAMMA GRAVIDANZA SENZA RISCHIO**



È presente una sala operatoria unicamente dedicata alla medicina della riproduzione, attrezzata per eseguire interventi di riproduzione assistita (prelievi oocitari e trasferimenti embrionari), isteroscopie diagnostiche ed operative, prelievi chirurgici di spermatozoi epididimari e testicolari.

I laboratori sono equipaggiati con le più moderne e sofisticate attrezzature.

Presso gli studi medici vengono ricevuti i pazienti per i primi colloqui, la visione delle analisi, i monitoraggi ecografici da eseguire durante le prime fasi della stimolazione ormonale.

I pazienti usufruiscono delle stanze della clinica per la degenza (day hospital) e, su richiesta, possono eseguire tutte le analisi del sangue necessarie presso il laboratorio di analisi presente nella clinica stessa.

Per maggiori informazioni:

Tel. 0686094-776/797

segreteriaivillamafalda@icsiroma.it

www.medicinadellariproduzionevillamafalda.com

www.ermannogreco.it

CENTRO MULTIDISCIPLINARE PER LA PREVENZIONE, LA DIAGNOSI E LA CURA DEL PAPILOMA VIRUS

La Casa di Cura Villa Mafalda di Roma ha da poco tempo istituito un **Centro altamente specializzato per la prevenzione, la diagnosi e il trattamento del Papillomavirus umano**, più noto come HPV, un virus che colpisce la maggior parte delle donne e degli uomini sessualmente attivi almeno una volta nella vita e che, se non diagnosticato in tempo, può essere causa di tumori dell'ano, dell'orofaringe ma soprattutto del tumore della cervice uterina.

Il cancro della cervice uterina è il secondo tumore più frequente nelle donne: in Italia colpisce una donna ogni 10.000, vale a dire circa 3.500 ogni anno.

Il Centro, si avvale della collaborazione di **un'equipe multidisciplinare altamente qualificata** coordinata dal Prof. Massimo Giovannini, specialista in Ostetricia e Ginecologia, in grado di fornire un percorso di diagnosi e terapia per questa patologia così diffusa: Ginecologi, Dermatologi, Otorinolaringoiatri, Urologi e Gastroenterologi.

La nostra equipe multidisciplinare assicura tutti i percorsi diagnostici, preventivi e terapeutici, compresa la vaccinazione anti HPV con vaccino 9 valente.

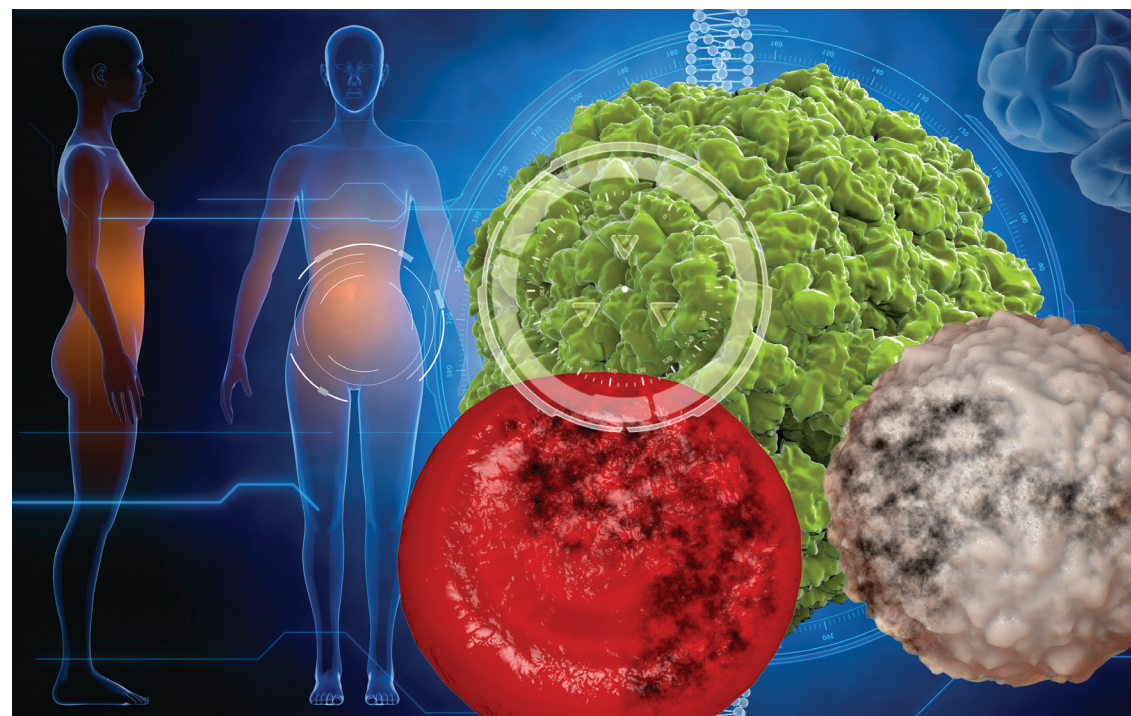
Per informazioni:

tel. 0686094757 - 0686094781

Email: centrohpv@villamafalda.com

HPV

CENTRO MULTIDISCIPLINARE
PER LA PREVENZIONE
LA DIAGNOSI E LA CURA
VILLA MAFALDA



COME STA IL TUO UDITO?



Grazie alla collaborazione con Audin, azienda leader nella realizzazione di apparecchi acustici, assistiamo il paziente nel recupero della capacità uditiva, avvalendoci delle protesi più innovative e confortevoli.

In clinica è possibile effettuare sia il controllo audiometrico gratuito che l'eventuale applicazione degli apparecchi acustici, affidandosi a dottori audioprotesisti altamente specializzati e in costante formazione.

Trattare un deficit uditivo non aiuta solo a sentire bene ma anche a sentirsi meglio, senza rinunciare alla qualità della propria vita.

Spesso chi è affetto da ipoacusia tende a credere che sia un problema inesorabile e che vada quindi semplicemente accettata, ma oggi, grazie alle nuove tecnologie trattarla è più facile di quanto si creda.

PERDITA DELL'UDITO, DA COSA DIPENDE

L'ipoacusia è la perdita parziale o totale dell'udito da uno o da entrambe le orecchie (monolaterale o bilaterale). Può essere leggera, moderata, severa o profonda, a seconda della sua gravità e riguardare sia adulti che bambini.

La perdita dell'udito può essere una conseguenza fisiologica dell'invecchiamento (presbiacusia) o dipendere da molte altre cause. I fattori scatenanti più comuni sono:

- Infiammazioni dell'orecchio (otiti);
- Accumulo di cerume o di liquido nel canale uditivo (tappo);
- Esposizione prolungata a un rumore intenso (socioacusia);
- Fattori genetici
- Malformazioni e traumi

La diagnosi precoce permette di intervenire in anticipo e correggere l'eventuale causa prima che la condizione dell'udito si aggravi.

L'ESAME AUDIOMETRICO IN CABINA SILENTE

Il test audiometrico consente di misurare la funzionalità e la sensibilità uditiva. È un'indagine di primo livello indicata nei casi in cui si sospetti un abbassamento dell'udito.

La procedura è semplice e non invasiva, viene eseguita da un tecnico audiometrista e dura 5-10 minuti.

L'esame si esegue all'interno di una speciale cabina insonorizzata e prevede l'utilizzo di un paio di cuffie da mettere sulle orecchie. Il tecnico invierà alle cuffie dei suoni e chiederà al paziente di dare un cenno di consenso o di premere un pulsante tutte le volte che percepirà il suono: in questo modo si potrà determinare la sua soglia di minima udibilità.

In base ai risultati del test l'esperto audiometrista effettuerà la diagnosi e consiglierà, se necessario, la protesi acustica più adatta all'esigenza del paziente.

IL CONTROLLO PERIODICO DELL'UDITO

In molte occasioni chi ha dei difetti uditivi tende a non accorgersene o a sottovalutarli. In realtà, se si riscontrano diversi campanelli d'allarme o se i propri cari notano l'insorgere di alcune difficoltà, non si dovrebbe esitare a controllarsi. Effettuare periodicamente un test dell'udito è una buona abitudine per tutti.

I NOSTRI SERVIZI

- Esame Audiometrico
- Valutazione dell'ipoacusia
- Applicazione protesi acustiche
- Controllo dell'udito periodico
- Pulizia, taratura e revisione protesi

Informazioni Utili

Cosa fare per prenotare:

- **un ricovero con o senza intervento chirurgico:** occorre innanzitutto concordare con il proprio medico curante il giorno e l'ora del ricovero.

Se in possesso di assicurazione sanitaria, occorre richiedere l'autorizzazione/presa in carico, secondo i tempi e le modalità previste dalla Sua polizza. Le suggeriamo di informarsi preventivamente con la Sua Assicurazione in relazione a eventuali quote o franchigie a Suo carico.

Se non in possesso di copertura assicurativa, rivolgersi all'Amministrazione della Clinica per richiedere un preventivo dei costi da sostenere.

Si raccomanda di portare con sé la documentazione clinica pregressa.

- **un esame endoscopico:** occorre innanzitutto concordare con il proprio medico curante il giorno e l'ora per l'esecuzione dell'esame. Il Medico provvederà quindi a fornirLe tutte le indicazioni per la **preparazione** all'esame.

Per prenotare l'esame può chiamare il numero 0686094222 oppure scrivere all'indirizzo e-mail segreteriaendoscopia@villamafalda.com.

Se in possesso di assicurazione sanitaria, occorre richiedere l'autorizzazione/presa in carico, secondo i tempi e le modalità previste dalla Sua polizza. Le suggeriamo di informarsi preventivamente con la Sua Assicurazione in relazione a eventuali quote o franchigie a Suo carico.

Se non in possesso di copertura assicurativa, rivolgersi all'Amministrazione della Clinica per richiedere un preventivo dei costi da sostenere.

Si raccomanda di portare con sé la documentazione clinica pregressa.

- **un esame diagnostico:** occorre prenotare l'esame contattando telefonicamente il numero 0686094-335/721/740 o scrivendo all'indirizzo e-mail radiologia@villamafalda.com. In caso di esame con mezzo di contrasto è necessario essere digiuni da almeno 6 ore e effettuare gli esami clinici necessari.

Se in possesso di assicurazione sanitaria, occorre richiedere l'autorizzazione/presa in carico, secondo i tempi e le modalità previste dalla Sua polizza. Le suggeriamo di informarsi preventivamente con la Sua Assicurazione in relazione a eventuali quote o franchigie a Suo carico.

Si raccomanda di portare con sé la documentazione clinica pregressa.

- **un esame di cardiologia:** occorre prenotare l'esame contattando telefonicamente il numero 0686094781 o scrivendo all'indirizzo e-mail cardiologia@villamafalda.com.

Se in possesso di assicurazione sanitaria, occorre richiedere l'autorizzazione/presa in carico, secondo i tempi e le modalità previste dalla Sua polizza. Le suggeriamo di informarsi preventivamente con la Sua Assicurazione in relazione a eventuali quote o franchigie a Suo carico.

Si raccomanda di portare con sé la documentazione clinica pregressa.

Informazioni Utili

- **una visita specialistica:** consulti il nostro sito www.villamafalda.com per visualizzare l'elenco completo dei nostri medici. Per verificare se il Suo medico è convenzionato con la Sua assicurazione, La invitiamo a prendere contatti direttamente con la Compagnia Assicurativa o contattare per maggiori informazioni il numero 06860941..

Che cosa occorre portare in Clinica al momento del ricovero?

- Documento di identità valido
- Codice Fiscale
- Eventuale documento assicurativo
- Eventuale autorizzazione al ricovero/esame
- Documentazione clinica pregressa

Sarà richiesto di lasciare un deposito cauzionale sulle spese previste. Il versamento di questo deposito può avvenire in contanti, con assegno o carta di credito.

Modalità di pagamento

Presso tutte le casse degli uffici amministrativi e delle segreterie della Clinica è possibile pagare a mezzo contanti, bancomat, carta di credito e assegno bancario.

Referti delle analisi cliniche e degli esami diagnostici

I referti delle analisi cliniche e degli esami diagnostici si ritirano presso la segreteria del Laboratorio di Analisi e Radiologia dal lunedì al venerdì dalle 08.00 alle 19.30 o il sabato dalle 08.00 alle 12.30. Nessun referto sarà consegnato a persona diversa dall'interessato se non con presentazione di delega scritta.

Alternativamente, è possibile ricevere i referti sulla propria posta elettronica.

Cartelle Cliniche

Le cartelle cliniche sono disponibili a partire dai 20 giorni dalla dimissione. Per scaricarla online occorre accedere al sito www.grafoware.it/vmconline/login inserendo il proprio codice fiscale e le chiavi di accesso fornite dalla Struttura.

Per il ritiro della cartella in formato cartaceo, occorre fare richiesta scrivendo una email a accettazione@villamafalda.com. Nessuna cartella sarà consegnata a persona diversa dall'interessato se non con presentazione di delega scritta.

Diritti di segreteria per cartella clinica in formato elettronico €15.

Diritti di segreteria per cartella clinica in formato cartaceo €30.

Finanziamenti

La Clinica ha stipulato degli accordi con alcuni Istituti Bancari grazie ai quali è possibile usufruire di finanziamenti erogati in tempi brevissimi e a condizioni molto favorevoli.

Per maggiori informazioni, La invitiamo a prendere contatti con l'amministrazione segreteria@villamafalda.com

Contatti e informazioni

Casa di Cura Villa Mafalda S.p.A.

Via Monte delle Gioie, 5 - 00199 Roma
Tel. 06 860941
Pec villamafalda@legalmail.it
Email direzione@villamafalda.com
C.F. 03178380154
P.IVA 00858841000

Legale Rappresentante: Prof. Paolo Barillari - Presidente del C.d.A.

Tel. 0686094669
Email direzione@villamafalda.com

Direzione Sanitaria: Dott.ssa Rossella Moscatelli

Tel. 0686094673
Email direzionesanitaria@villamafalda.com

Accettazione e Cartelle Cliniche

Sig. Domenico Paffetti
Tel. 0686094294
Email accettazione@villamafalda.com

Amministrazione

Orari: Lunedì- Venerdì 08.00-13.30; 14.30-19.30. Sabato 08.00-13.00
Tel. 0686094-675/706
Email segreteria@villamafalda.com

Assicurazioni e Convenzioni

Sig.ra Orietta Capocciuti - Tel. 0686094785 Email convenzioni@villamafalda.com
Sig.ra Flora Catalano - Tel. 0686094787 Email assicurazioni@villamafalda.com
Sig.ra Laura Rossi - Tel. 0686094604 Email l.rossi@villamafalda.com



Contatti e informazioni

Segreteria Endoscopia

Tel. 0686094222
Email segreteriaendoscopia@villamafalda.com

Segreteria Radiologia e Laboratorio di Analisi

Tel. 0686094-335/740/721
Email radiologia@villamafalda.com

ServizioH24

Sig.ra Loredana Fanciulli
Tel. 335 1654377
Email ufficioconvenzioni@villamafalda.com

Segreteria Cardiologia

Tel. 0686094221
Email cardiologia@villamafalda.com

Aktivision

Tel. 0686094401
Email info@aktivision.it - www.aktivision.it

Servizio Ambulanze

Prego contattare l'Amministrazione che provvederà ad organizzare il servizio.

Organizzazione Ricoveri

Sig.ra Loredana Fanciulli
Tel. 335 1654377
Email ufficioconvenzioni@villamafalda.com

Sala Operatoria

Caposala Sig. Valter Fianco
Tel. 0686094796

Farmacia

Tel. 0686094650
Email farmacia@villamafalda.com

Garage in Convenzione

Parking King Vescovio
Via di Tor Fiorenza, 58
Tariffa oraria € 2,00/h fino a un massimo giornaliero di € 10,00;
tariffa notturna € 10,00 per tutta la notte;
un posto auto gratuito diurno per i pazienti degenti.

Via Monte delle Gioie, 5 - 00199 Roma
Tel. 06 860941
www.villamafalda.com

